

Ministère de l'Ecologie, du  
Développement et de  
l'Aménagement durables

DIRECTION  
DEPARTEMENTALE DE  
L'EQUIPEMENT —  
ILLE ET VILAINE



PREFECTURE D'ILLE  
ET VILAINE

Direction Régionale  
de l'Environnement  
Bretagne

# Plan de Prévention des Risques d'inondation du bassin de la Vilaine en région rennaise, Ille et Illet

## Cartographie des aléas

**DOCUMENT DEFINITIF**

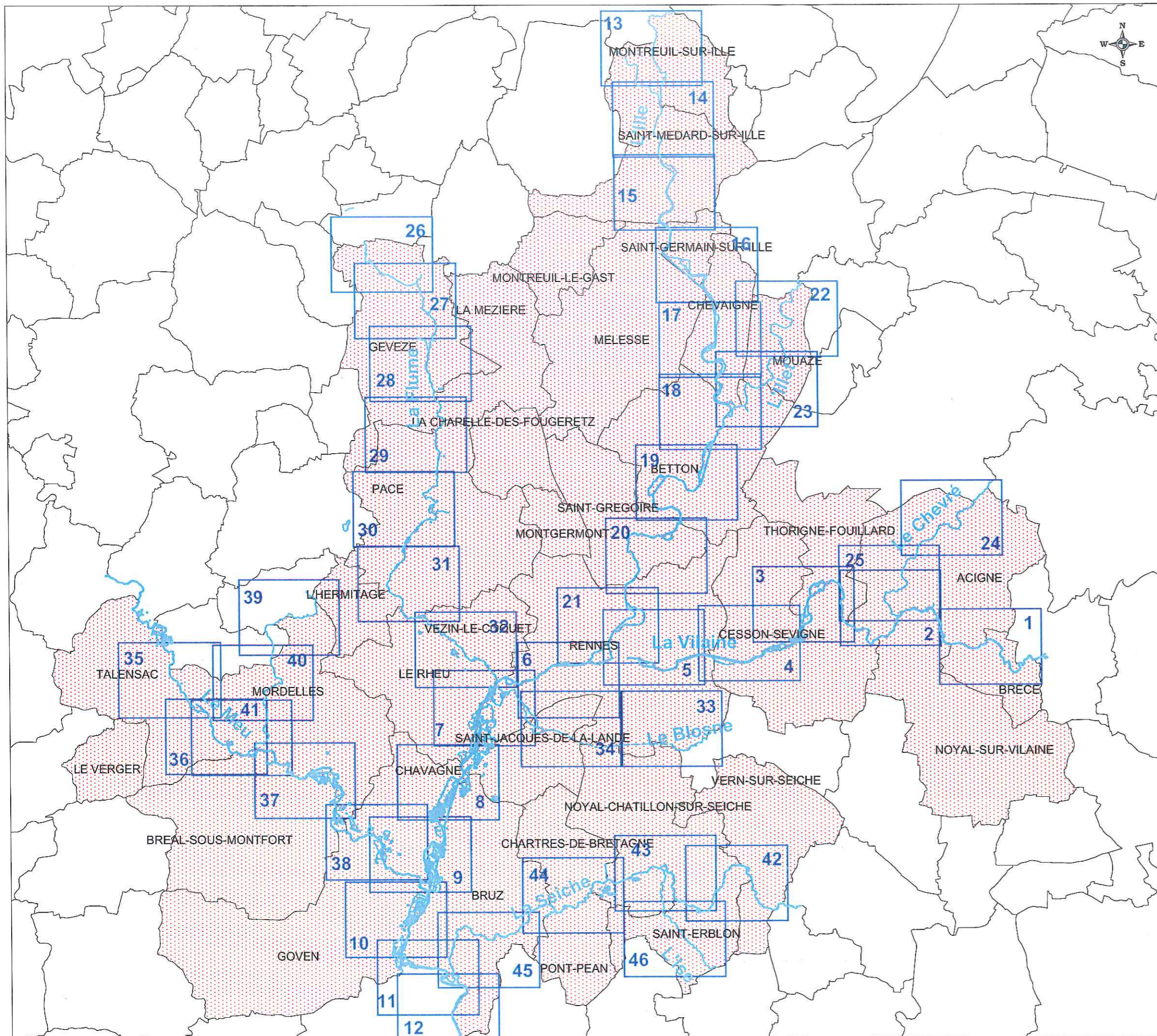
NOVEMBRE 2007

Vu pour être annexé à l'arrêté  
Préfectoral d'approbation en  
Date du 10 DEC. 2007  
Pour le Préfet  
Le Sous-Préfet Directeur du Cabinet  
  
Chantal MAUCHET

**2EMA**

12 rue Laplace  
14 000 CAEN  
Tel : 02 31 52 04 20  
Fax : 02 31 52 04 30  
[infos@2ema.com](mailto:infos@2ema.com)





Plan de Prévention des Risques  
d'inondation du bassin de la Vilaine  
en région rennaise, Ille et Illet

Carte d'assemblage

Document définitif

Novembre 2007

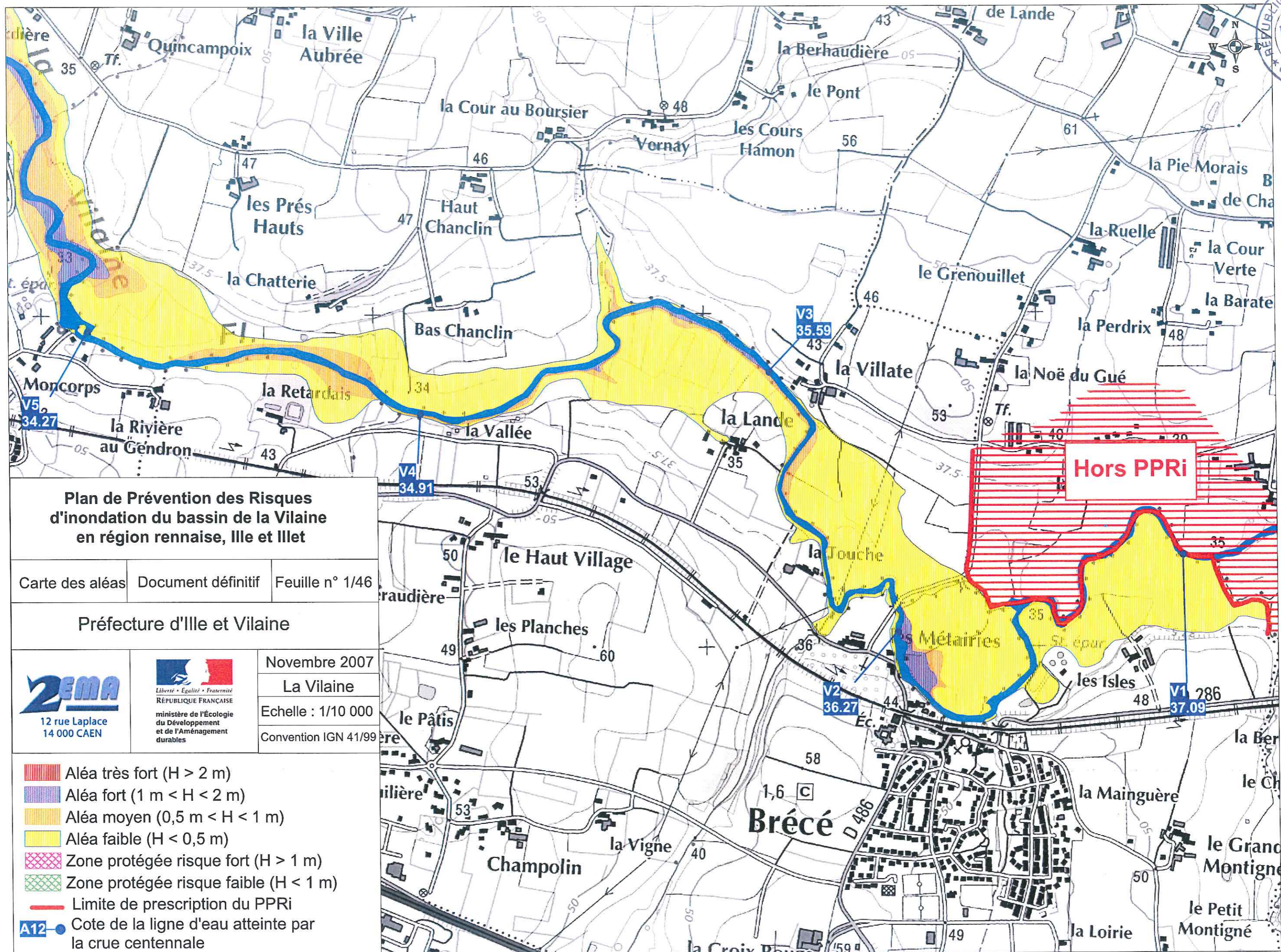


12 rue Laplace  
14 000 CAEN



Liberté • Égalité • Fraternité  
RÉPUBLIQUE FRANÇAISE  
ministère de l'Écologie  
du Développement  
et de l'Aménagement  
durables

Les cotes indiquées sont exprimées  
en mètres NGF IGN 69







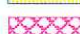



**Plan de Prévention des Risques  
d'inondation du bassin de la Vilaine  
en région rennaise, Ille et Illet**

Carte des aléas Document définitif Feuille n° 1/46

Préfecture d'Ille et Vilaine



Novembre 2007  
La Vilaine  
Echelle : 1/10 000  
Convention IGN 41/99

-  Aléa très fort ( $H > 2 \text{ m}$ )
-  Aléa fort ( $1 \text{ m} < H < 2 \text{ m}$ )
-  Aléa moyen ( $0,5 \text{ m} < H < 1 \text{ m}$ )
-  Aléa faible ( $H < 0,5 \text{ m}$ )
-  Zone protégée risque fort ( $H > 1 \text{ m}$ )
-  Zone protégée risque faible ( $H < 1 \text{ m}$ )
-  Limite de prescription du PPRi
-  Cote de la ligne d'eau atteinte par la crue centennale



# Plan de Prévention des Risques d'inondation du bassin de la Vilaine en région rennaise, Ille et Illet

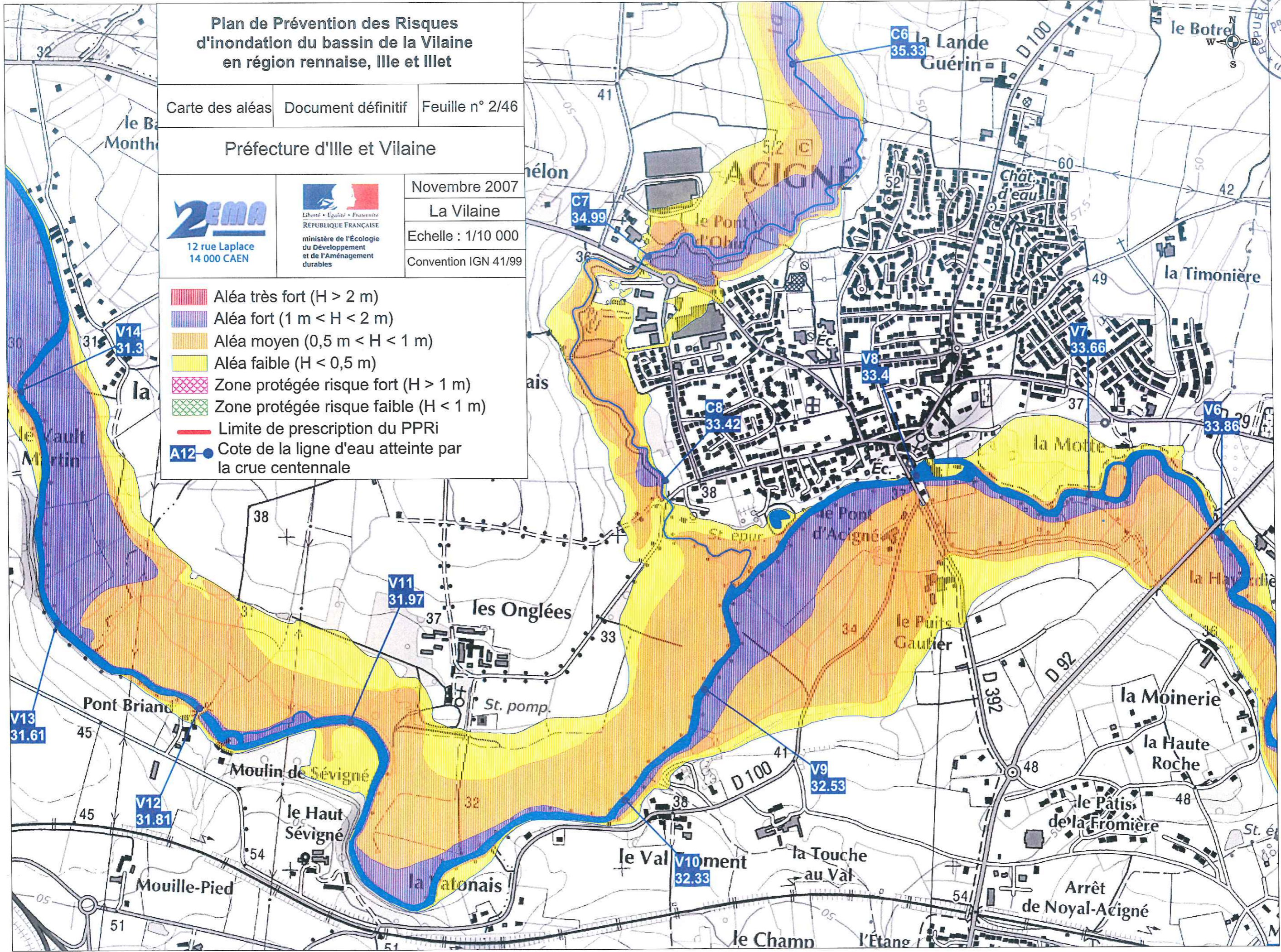
Carte des aléas Document définitif Feuille n° 2/46

Préfecture d'Ille et Vilaine



Novembre 2007  
La Vilaine  
Echelle : 1/10 000  
Convention IGN 41/99

- Aléa très fort ( $H > 2\text{ m}$ )
- Aléa fort ( $1\text{ m} < H < 2\text{ m}$ )
- Aléa moyen ( $0,5\text{ m} < H < 1\text{ m}$ )
- Aléa faible ( $H < 0,5\text{ m}$ )
- Zone protégée risque fort ( $H > 1\text{ m}$ )
- Zone protégée risque faible ( $H < 1\text{ m}$ )
- Limite de prescription du PPRi
- Cote de la ligne d'eau atteinte par la crue centennale



# Plan de Prévention des Risques d'inondation du bassin de la Vilaine en région rennaise, Ille et Illet

Carte des aléas Document définitif Feuille n° 3/46

Préfecture d'Ille et Vilaine



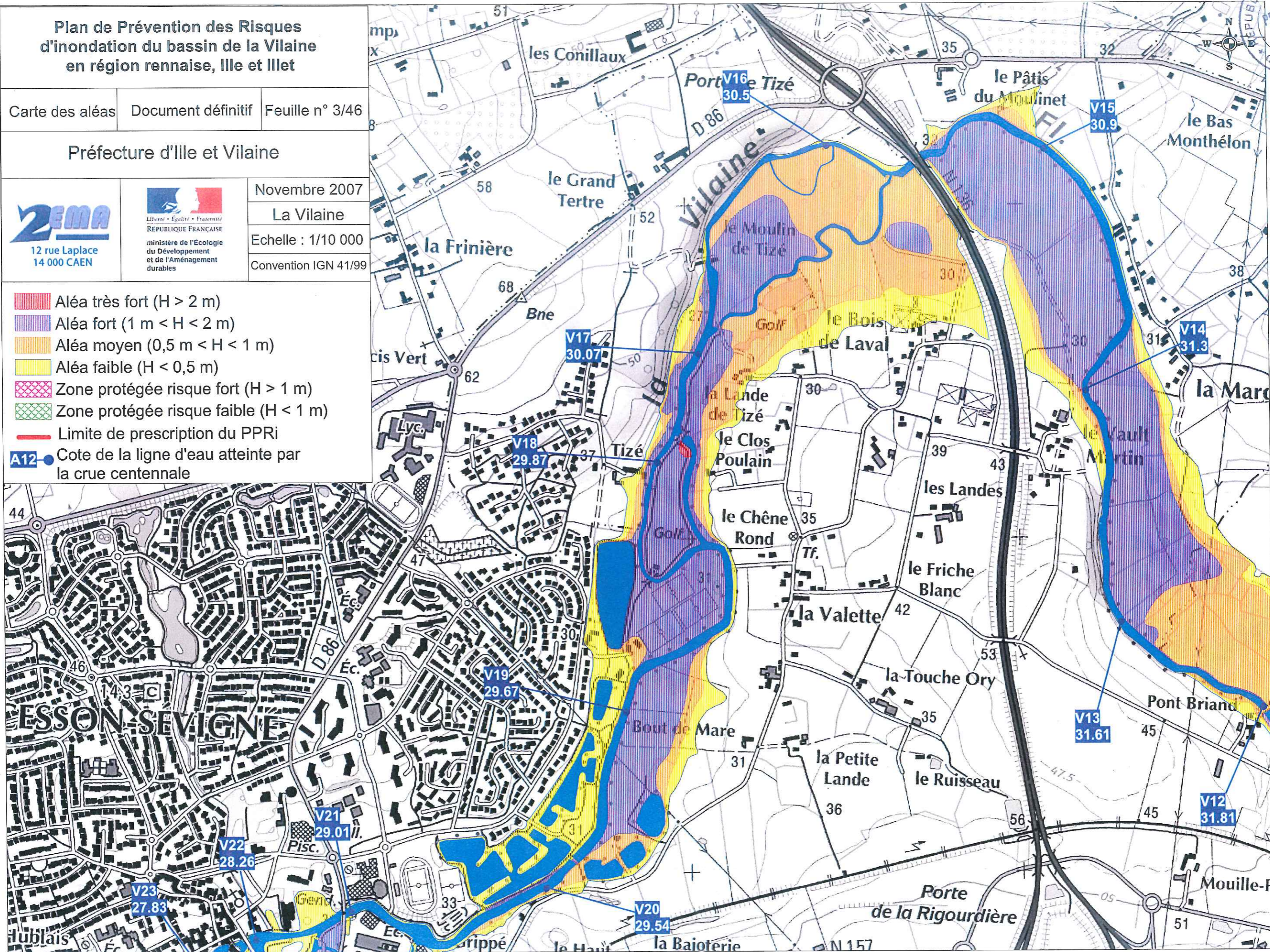
Novembre 2007

La Vilaine

Echelle : 1/10 000

Convention IGN 41/99

- Aléa très fort ( $H > 2$  m)
- Aléa fort ( $1 \text{ m} < H < 2$  m)
- Aléa moyen ( $0,5 \text{ m} < H < 1$  m)
- Aléa faible ( $H < 0,5$  m)
- Zone protégée risque fort ( $H > 1$  m)
- Zone protégée risque faible ( $H < 1$  m)
- Limite de prescription du PPRi
- Cote de la ligne d'eau atteinte par la crue centennale



# Plan de Prévention des Risques d'inondation du bassin de la Vilaine en région rennaise, Ille et Vilaine

Carte des aléas Document définitif Feuille n° 4/46

Préfecture d'Ille et Vilaine



Novembre 2007

La Vilaine

Echelle : 1/10 000

Convention IGN 41/99

- Aléa très fort ( $H > 2\text{ m}$ )
- Aléa fort ( $1\text{ m} < H < 2\text{ m}$ )
- Aléa moyen ( $0,5\text{ m} < H < 1\text{ m}$ )
- Aléa faible ( $H < 0,5\text{ m}$ )
- Zone protégée risque fort ( $H > 1\text{ m}$ )
- Zone protégée risque faible ( $H < 1\text{ m}$ )
- Limite de prescription du PPRi
- A12 Cote de la ligne d'eau atteinte par la crue centennale

